

## Rapport de mission de repérage des matériaux et produits contenant de l'amiante avant réalisation de travaux

Norme NF X 46-020 V .2017

3 IMPASSE DE L'AMOUREE

LGT 1

77650 LONGUEVILLE



## A \ INFORMATIONS GENERALES

### A.1 \ DESIGNATION DU BÂTIMENT

Nature du bâtiment :	LOGEMENTS COLLECTIFS	Adresse :	3 IMPASSE DE L'AMOUREE 77650 LONGUEVILLE
Date du permis de construire ou date de construction		Bâtiment :	
Etage :		Porte :	LGT 1
Ref Cadastrale :	NC	Propriété de :	OPH77 10 AVENUE CHARLES PEGUY 77000 MELUN

### A.2 \ DESIGNATION DU DONNEUR D'ORDRE

Nom :	OPH77	Documents remis :	
Adresse :	10 AVENUE CHARLES PEGUY 77000 MELUN	Moyens mis à disposition :	

### A.3 \ EXECUTION DE LA MISSION

RAPPORT N° :	266PCC0001	Laboratoire d'Analyses :	ITGA
Repérage réalisé le :	28/05/2019	Adresse laboratoire :	3 RUE ARMAND HERPIN LACROIX - CS 46537 35065 RENNES CEDEX
Accompagnateur :		Numéro d'accréditation :	1-5967
Par :	Alain LEITE LOPES	Organisme d'assurance professionnelle :	AXA France
N° certificat :	CPDI4715	Adresse assurance :	313 Terrasses de l'Arche 92727 NANTERRE CEDEX
Date d'obtention :	17/01/2018	N° de contrat d'assurance :	10158549604
Organisme certificateur	I.Cert Parc EDONIA - Bâtiment G - Rue de la Terre Victoria - 35760 Saint-Grégoire	Date de validité :	31/12/2019

## B \ CACHET DU DIAGNOSTIQUEUR

**FAIT LE 13/06/2019**

Cabinet : EXPERT HABITAT & INDUSTRIE INGENIERIE

Nom du responsable : **DEMOULIN Frédéric**

Nom du diagnostiqueur : **Alain LEITE LOPES**



**Rapport N° : 266PCC0001 28/05/2019**

Version : 13/06/2019

2/44

## C\ SOMMAIRE

### Table des matières

A \ INFORMATIONS GENERALES .....	2
A.1 \ DESIGNATION DU BÂTIMENT .....	2
A.2 \ DESIGNATION DU DONNEUR D'ORDRE .....	2
A.3 \ EXECUTION DE LA MISSION.....	2
B \ CACHET DU DIAGNOSTIQUEUR .....	2
C \ SOMMAIRE .....	3
D \ CONCLUSIONS .....	4
E \ PROGRAMME DE REPERAGE .....	4
F \ CONDITIONS DE REALISATION DU REPERAGE .....	6
G \ RAPPORTS PRECEDENTS.....	6
H \ RESULTATS DETAILLES DU REPERAGE .....	7
ANNEXE 1 – PHOTOS DES ELEMENTS AMIANTES ET/OU NON AMIANTES.....	23
ANNEXE 3 – PROCES VERBAUX D'ANALYSES.....	35
ATTESTATION(S).....	39
CERTIFICAT DE COMPETENCES .....	40

## D \ CONCLUSIONS

**Dans le cadre de la mission décrite en tête de rapport, il n'a pas été repéré de matériaux et produits susceptibles de contenir de l'amiante**

PIECE	ETAGE	ELEMENTS	DESCRIPTIF LABORATOIRE	REPERAGE	Echantillon	METHODE	ETAT	RESULTAT
NEANT								

JP : Jugement Personnel, ZPSO : Zone présentant des similitudes d'Ouvrage

### Liste des locaux non visités concernés par les travaux et justification

PIECE	ETAGE	STATUT DE VISITE
NEANT		

### Liste des éléments non inspectés et justification

PIECE	ETAGE	ELEMENTS	REPERAGE	RESULTAT
NEANT				

## E \ PROGRAMME DE REPERAGE

PIECES CONCERNEES	PERIMETRE DU REPERAGE	REPERAGE	TRAVAUX	ELEMENTS	Echantillonnage	REMARQUES PARTICULIERES
	LOGEMENTS COLLECTIFS		Selon BT			

OFFICE PUBLIC DE L'HABITAT 77		PAGE N° 1
<b>NOM ET ADRESSE DE L'EXPÉDITEUR</b> OFFICE PUBLIC DE L'HABITAT 77 ANT. PAYS DE LA BRIE 29 SQUARE MONTMIRAIL 77260 LA FERTE SOUS JOUARRE Tél : 01 64 14 11 11 Siret : 27770001900015		<b>BON DE TRAVAUX</b> 2019 11923  EXPERT HABITAT INGENIERIE  33 BIS BOULEVARD GAMBETTA 3EME ETAGE 78300 POISSY  Téléphone 0321734144 <b>ÉMETTEUR</b> ERNST ERIC
<b>Réf. fournisseur</b> F / 5149 <b>Marché n°</b> 2017 4474 1 <b>Provenance</b> PAYS DE LA BRIE <b>Objet</b> DIVERS		
<b>SERVICE</b> SCE PAYS DE LA BRIE		
<b>LOCALISATION</b>	Programme 266 LONGUEVILLE - CENTRE VILLE (56 LOGEMENTS) Tranche 1 Ensemble E000 Escaller CC Étagé 00 Logement 1 Module 266PCC0001 Retrait des clés A L'ANTENNE	
<b>ADRESSE</b>	3 IMPASSE DE L'AMOUREE 77650 LONGUEVILLE	
<b>DÉLAI D'EXÉCUTION</b> 15 JOURS	<b>PERIODE DU</b> 23-05-2019 <b>AU</b> 08-06-2019	
<b>ARTICLE</b>	<b>DÉSIGNATION</b>	<b>QUANTITE</b> <b>PRIX UNITAIRE H.T.</b> <b>TOTAL H.T.</b>
AM145	REPERAGE AMIANTE AVANT TRAVAUX - TVX	1,00                    5,00                    5,00
AM175	D'ENTRETIENS OU RÉPARATIONS ENTRE 1 A ANALYSE EN LABORATOIRE - ANALYSE MET	16,00                    48,00                    768,00
	ANALYSE DE 51 A 200 PRELEVEMENTS ISSUS RÉFECTION COMPLETE DU LOGEMENT EN PEINTURE + SOL + PLOMBERIE CUISINE	
<b>TOTAL H.T.</b>		773,00
<b>H.T. ACTUALISE</b>		
<b>COEFFICIENT REGIONAL</b>		
<b>RABAIS</b>		
<b>TOTAL H.T.</b>		
<b>T.V.A.</b> 20,00 %		154,80
<b>TOTAL T.T.C.</b>		927,80
CLE A L AGENCE 29 SQUARE MONTMIRAIL A LA FERTE SOUS JOUARE		
<b>AFFECTATION BUDGETAIRE</b>	<b>CODES STRUCTURE ET SCHEMA :</b> TECHNI	
<b>CODE BUDGET</b> <b>RUBRIQUE</b> <b>INSTANCES</b>	<b>LIBELLÉ DU POSTE BUDGETAIRE</b> <b>MONTANT T.T.C.</b>	
1 HONAMIA    A760    AEST    EST	HONORAIRES DIAG AMIANTE                    927,80	
<b>AFFECTATION ANALYTIQUE</b>		
<b>CODE BUDGET</b> <b>RÉFÉRENCES PATRIMOINE</b> <b>RÉFÉRENCES OCCUPANT</b>	<b>MONTANT T.T.C.</b>	
1 HONAMIA                    266 1    E000 CC 266PCC0001 L7000093	927,80	
Voir en page 2 la suite du BON DE TRAVAUX 2019 11923		
EXEMPLAIRE À JOINDRE OBLIGATOIREMENT À LA FACTURE		

**ELEMENTS A SONDER OU A ANALYSER NON PRESENTS:**

Faïence sur baignoire /,Aucun/

**Rapport N° : 266PCC0001 28/05/2019**

Version : 13/06/2019

5/44

## F \ CONDITIONS DE REALISATION DU REPERAGE

Le repérage amiante avant travaux, contient les informations sur la présence d'amiante dans les matériaux et produits du bâtiment afin d'informer les intervenants réalisant des activités ou interventions sur des matériaux et/ou équipements susceptibles de libérer des fibres d'amiante selon la liste citée dans le cadre E.

Il consiste à identifier et localiser, par inspections visuelles et investigations approfondies pouvant être destructives, l'ensemble des matériaux et produits contenant de l'amiante incorporés ou faisant indissociablement corps avec les locaux et les zones de l'immeuble objet des travaux.

Lorsque l'absence de marquages spécifiques ou de documents ne permet pas à l'opérateur de repérage d'attester de la présence ou de la non présence d'amiante dans les matériaux et produits, des prélèvements seront effectués afin de déterminer par analyse la présence ou non d'amiante.

Procédures de prélèvement :

Les prélèvements sur des matériaux ou produits susceptibles de contenir de l'amiante sont réalisés en vertu des dispositions du Code du Travail.

Le matériel de prélèvement est adapté à l'opération à réaliser afin de générer le minimum de poussières. Dans le cas où une émission de poussières est prévisible, le matériau ou produit est mouillé à l'eau à l'endroit du prélèvement (sauf risque électrique) et, si nécessaire, une protection est mise en place au sol ; de même, le point de prélèvement est stabilisé après l'opération (pulvérisation de vernis ou de laque, par exemple).

Pour chaque prélèvement, des outils propres et des gants à usage unique sont utilisés afin d'éliminer tout risque de contamination croisée. Dans tous les cas, les équipements de protection individuelle sont à usage unique.

L'accès à la zone à risque (sphère de 1 à 2 mètres autour du point de prélèvement) est interdit pendant l'opération. Si l'accompagnateur doit s'y tenir, il porte les mêmes équipements de protection individuelle que l'opérateur de repérage.

L'échantillon est immédiatement conditionné, après son prélèvement, dans un double emballage individuel étanche.

Les informations sur toutes les conditions existantes au moment du prélèvement susceptible d'influencer l'interprétation des résultats des analyses (environnement du matériau, contamination éventuelle, etc.) seront, le cas échéant, mentionnées dans la fiche d'identification et de cotation en annexe.

Sens du repérage pour évaluer un local :



## G \ RAPPORTS PRECEDENTS

NEANT



## H \ RESULTATS DETAILLES DU REPERAGE

LISTE DES LOCAUX / PARTIES D'IMMEUBLE VISITEES/NON VISITEES CONCERNEES PAR LES TRAVAUX ET JUSTIFICATION

PIECE	ETAGE	JUSTIFICATION	VISITE	TRAVAUX
Cave 1	R-1		OUI	CONCERNEE
WC	RC		OUI	CONCERNEE
Entrée	RC		OUI	CONCERNEE
Chambre 1	RC		OUI	CONCERNEE
Salle d'eau	RC		OUI	CONCERNEE
Cuisine	RC		OUI	CONCERNEE
	RC		OUI	CONCERNEE
Escalier	RC		OUI	CONCERNEE
Chambre 2	R+1		OUI	CONCERNEE
Chambre 3	R+1		OUI	CONCERNEE
Escalier	R+1		OUI	CONCERNEE
Palier	R+1		OUI	CONCERNEE

### DESCRIPTION DES REVETEMENTS EN PLACE AU JOUR DE LA VISITE

PIECE	ETAGE	MUR1	MUR2	MUR3	MUR4	PLANCHER		PORTES	FENETRE1	FENETRE2
						BAS	HAUT			
Cave 1	R-1	Pierre				Aucun	Flocage			
WC	RC	Brique / Enduit	Brique Plâtrière			Sol souple	Bois			
Entrée	RC	Brique / Enduit	Brique Plâtrière			Sol souple	Dalle Polystyrène			
Chambre 1	RC	Brique / Enduit	Brique Plâtrière			Sol souple	Enduit			
Salle d'eau	RC	Brique Plâtrière	Brique / Enduit			Sol souple	Bois			
Cuisine	RC	Brique / Enduit	Brique Plâtrière			Sol souple	Peinture			
	RC									
Escalier	RC	Brique / Enduit	Brique Plâtrière			Aucun	Bois			
Chambre 2	R+1	Brique Plâtrière	Brique / Enduit			Parquet flottant	Enduit			
Chambre 3	R+1	Brique / Enduit	Brique Plâtrière			Parquet flottant	Enduit			
Escalier	R+1	Brique / Enduit	Brique Plâtrière			Plancher bois				
Palier	R+1	Brique Plâtrière	Brique / Enduit			Parquet flottant	Dalle Polystyrène			

### LA LISTE DES MATERIAUX OU PRODUITS CONTENANT DE L'AMIANTE, SUR ZONE DE SIMILITUDE D'OUVRAGE ET SUR JUGEMENT PERSONNEL

Rapport N° : 266PCC0001 28/05/2019

Version : 13/06/2019

7/44

PIECE	ETAGE	ELEMENTS	DESCRIPTIF LABORATOIRE	Echantillon	REPERAGE	ETAT	RESULTAT	METHODE
NEANT								

JP : Jugement Personnel, ZPSO : Zone présentant des similitudes d'Ouvrage

**LA LISTE DES MATERIAUX OU PRODUITS CONTENANT DE L'AMIANTE, APRES ANALYSE**

PIECE	ETAGE	ELEMENTS	DESCRIPTIF LABORATOIRE	Echantillon	REPERAGE	ETAT	RESULTAT
NEANT							

JP : Jugement Personnel, ZPSO : Zone présentant des similitudes d'Ouvrage

**LA LISTE DES MATERIAUX SUSCEPTIBLES DE CONTENIR DE L'AMIANTE, MAIS N'EN CONTENANT PAS.**

PIECE	ETAGE	ELEMENTS	DESCRIPTIF LABORATOIRE	Echantillon	REPERAGE	ETAT	RESULTAT	METHODE
Cave 1	R-1	Joint	Matériau compact beige en vrac hétérogène + peinture non séparable + matériau plâtreux beige en vrac non séparable	266PCC0001P001	Mur C	DEGRADATION PARTIELLE	Amiante non détecté	RESULTAT ANALYSE
Cave 1	R-1	Joint	Matériau compact beige en vrac hétérogène + peinture non séparable + matériau plâtreux beige en vrac non séparable	266PCC0001P001	Mur A	DEGRADATION PARTIELLE	Amiante non détecté	ZPSO
Cave 1	R-1	Joint	Matériau compact beige en vrac hétérogène + peinture non séparable + matériau plâtreux beige en vrac non séparable	266PCC0001P001	Mur B	DEGRADATION PARTIELLE	Amiante non détecté	ZPSO



PIECE	ETAGE	ELEMENTS	DESCRIPTIF LABORATOIRE	Echantillon	REPERAGE	ETAT	RESULTAT	METHODE
Cave 1	R-1	Joint	Matériau compact beige en vrac hétérogène + peinture non séparable + matériau plâtreux beige en vrac non séparable	266PCC0001P001	Mur D	DEGRADATION PARTIELLE	Amiante non détecté	ZPSO
Cave 1	R-1	Flocage	Matériau cotonneux blanc avec poussières	266PCC0001P002	Plafond	BON ETAT	Amiante non détecté	RESULTAT ANALYSE
Cave 1	R-1	Dalle de faux-plafonds	Matériau fibreux jaune avec poussières + peinture non séparable	266PCC0001P003	Plafond	DEGRADATION PARTIELLE	Amiante non détecté	RESULTAT ANALYSE
Chambre 2	R+1	Enduit	Enduit plâtreux blanc + peintures multiples en vrac non séparable	266PCC0001P004	Mur A	BON ETAT	Amiante non détecté	ZPSO
Chambre 2	R+1	Enduit	Enduit plâtreux blanc + peintures multiples en vrac non séparable	266PCC0001P004	Mur B	BON ETAT	Amiante non détecté	ZPSO
Chambre 2	R+1	Enduit	Enduit plâtreux blanc + peintures multiples en vrac non séparable	266PCC0001P004	Mur C	BON ETAT	Amiante non détecté	ZPSO
Chambre 3	R+1	Enduit	Enduit plâtreux blanc + peintures multiples en vrac non séparable	266PCC0001P004	Mur B	BON ETAT	Amiante non détecté	ZPSO

PIECE	ETAGE	ELEMENTS	DESCRIPTIF LABORATOIRE	Echantillon	REPERAGE	ETAT	RESULTAT	METHODE
Chambre 3	R+1	Enduit	Enduit plâtreux blanc + peintures multiples en vrac non séparable	266PCC0001P004	Mur C	BON ETAT	Amiante non détecté	ZPSO
Escalier	R+1	Enduit	Enduit plâtreux blanc + peintures multiples en vrac non séparable	266PCC0001P004	Mur B	BON ETAT	Amiante non détecté	ZPSO
Escalier	R+1	Enduit	Enduit plâtreux blanc + peintures multiples en vrac non séparable	266PCC0001P004	Mur C	BON ETAT	Amiante non détecté	ZPSO
Palier	R+1	Enduit	Enduit plâtreux blanc + peintures multiples en vrac non séparable	266PCC0001P004	Mur A	BON ETAT	Amiante non détecté	ZPSO
Chambre 1	RC	Enduit	Enduit plâtreux blanc + peintures multiples en vrac non séparable	266PCC0001P004	Mur B	BON ETAT	Amiante non détecté	ZPSO
Chambre 1	RC	Enduit	Enduit plâtreux blanc + peintures multiples en vrac non séparable	266PCC0001P004	Mur C	BON ETAT	Amiante non détecté	ZPSO
Entrée	RC	Enduit	Enduit plâtreux blanc + peintures multiples en vrac non séparable	266PCC0001P004	Mur F	BON ETAT	Amiante non détecté	ZPSO
Escalier	RC	Enduit	Enduit plâtreux blanc + peintures multiples en vrac non séparable	266PCC0001P004	Mur B	BON ETAT	Amiante non détecté	ZPSO

PIECE	ETAGE	ELEMENTS	DESCRIPTIF LABORATOIRE	Echantillon	REPERAGE	ETAT	RESULTAT	METHODE
Escalier	RC	Enduit	Enduit plâtreux blanc + peintures multiples en vrac non séparable	266PCC0001P004	Mur C	BON ETAT	Amiante non détecté	ZPSO
Entrée	RC	Dalle de polystyrènes	Matériau en polystyrène + colle polymère beige + peinture non séparable	266PCC0001P005	Plafond	BON ETAT	Amiante non détecté	RESULTAT ANALYSE
Palier	R+1	Dalle de polystyrènes	Matériau en polystyrène + colle polymère beige + peinture non séparable	266PCC0001P005	Plafond	BON ETAT	Amiante non détecté	ZPSO
Chambre 1	RC	Enduit / Peinture	Enduit plâtreux blanc + peinture non séparable + matériau gris en vrac hétérogène non séparable	266PCC0001P006	Plafond	BON ETAT	Amiante non détecté	RESULTAT ANALYSE
Chambre 2	R+1	Enduit / Peinture	Enduit plâtreux blanc + peinture non séparable + matériau gris en vrac hétérogène non séparable	266PCC0001P006	Plafond	BON ETAT	Amiante non détecté	ZPSO
Chambre 3	R+1	Enduit / Peinture	Enduit plâtreux blanc + peinture non séparable + matériau gris en vrac hétérogène non séparable	266PCC0001P006	Plafond	BON ETAT	Amiante non détecté	ZPSO

PIECE	ETAGE	ELEMENTS	DESCRIPTIF LABORATOIRE	Echantillon	REPERAGE	ETAT	RESULTAT	METHODE
Chambre 1	RC	Enduit brique plâtrière	Enduit plâtreux blanc avec couche cartonnée + peinture non séparable + matériau compact beige en vrac hétérogène	266PCC0001P007	Mur D	BON ETAT	Amiante non détecté	RESULTAT ANALYSE
Chambre 2	R+1	Enduit brique plâtrière	Enduit plâtreux blanc avec couche cartonnée + peinture non séparable + matériau compact beige en vrac hétérogène	266PCC0001P007	Mur D	BON ETAT	Amiante non détecté	ZPSO
Chambre 3	R+1	Enduit brique plâtrière	Enduit plâtreux blanc avec couche cartonnée + peinture non séparable + matériau compact beige en vrac hétérogène	266PCC0001P007	Mur A	BON ETAT	Amiante non détecté	ZPSO
Chambre 3	R+1	Enduit brique plâtrière	Enduit plâtreux blanc avec couche cartonnée + peinture non séparable + matériau compact beige en vrac hétérogène	266PCC0001P007	Mur D	BON ETAT	Amiante non détecté	ZPSO

PIECE	ETAGE	ELEMENTS	DESCRIPTIF LABORATOIRE	Echantillon	REPERAGE	ETAT	RESULTAT	METHODE
Escalier	R+1	Enduit brique plâtrière	Enduit plâtreux blanc avec couche cartonnée + peinture non séparable + matériau compact beige en vrac hétérogène	266PCC0001P007	Mur A	BON ETAT	Amiante non détecté	ZPSO
Escalier	R+1	Enduit brique plâtrière	Enduit plâtreux blanc avec couche cartonnée + peinture non séparable + matériau compact beige en vrac hétérogène	266PCC0001P007	Mur D	BON ETAT	Amiante non détecté	ZPSO
Palier	R+1	Enduit brique plâtrière	Enduit plâtreux blanc avec couche cartonnée + peinture non séparable + matériau compact beige en vrac hétérogène	266PCC0001P007	Mur B	BON ETAT	Amiante non détecté	ZPSO
Palier	R+1	Enduit brique plâtrière	Enduit plâtreux blanc avec couche cartonnée + peinture non séparable + matériau compact beige en vrac hétérogène	266PCC0001P007	Mur C	BON ETAT	Amiante non détecté	ZPSO

PIECE	ETAGE	ELEMENTS	DESCRIPTIF LABORATOIRE	Echantillon	REPERAGE	ETAT	RESULTAT	METHODE
Palier	R+1	Enduit brique plâtrière	Enduit plâtreux blanc avec couche cartonnée + peinture non séparable + matériau compact beige en vrac hétérogène	266PCC0001P007	Mur D	BON ETAT	Amiante non détecté	ZPSO
Chambre 1	RC	Enduit brique plâtrière	Enduit plâtreux blanc avec couche cartonnée + peinture non séparable + matériau compact beige en vrac hétérogène	266PCC0001P007	Mur A	BON ETAT	Amiante non détecté	ZPSO
Chambre 1	RC	Enduit brique plâtrière	Enduit plâtreux blanc avec couche cartonnée + peinture non séparable + matériau compact beige en vrac hétérogène	266PCC0001P007	Mur D	BON ETAT	Amiante non détecté	ZPSO
Entrée	RC	Enduit brique plâtrière	Enduit plâtreux blanc avec couche cartonnée + peinture non séparable + matériau compact beige en vrac hétérogène	266PCC0001P007	Mur A	BON ETAT	Amiante non détecté	ZPSO



PIECE	ETAGE	ELEMENTS	DESCRIPTIF LABORATOIRE	Echantillon	REPERAGE	ETAT	RESULTAT	METHODE
Entrée	RC	Enduit brique plâtrière	Enduit plâtreux blanc avec couche cartonnée + peinture non séparable + matériau compact beige en vrac hétérogène	266PCC0001P007	Mur B	BON ETAT	Amiante non détecté	ZPSO
Entrée	RC	Enduit brique plâtrière	Enduit plâtreux blanc avec couche cartonnée + peinture non séparable + matériau compact beige en vrac hétérogène	266PCC0001P007	Mur C	BON ETAT	Amiante non détecté	ZPSO
Entrée	RC	Enduit brique plâtrière	Enduit plâtreux blanc avec couche cartonnée + peinture non séparable + matériau compact beige en vrac hétérogène	266PCC0001P007	Mur D	BON ETAT	Amiante non détecté	ZPSO
Entrée	RC	Enduit brique plâtrière	Enduit plâtreux blanc avec couche cartonnée + peinture non séparable + matériau compact beige en vrac hétérogène	266PCC0001P007	Mur E	BON ETAT	Amiante non détecté	ZPSO

PIECE	ETAGE	ELEMENTS	DESCRIPTIF LABORATOIRE	Echantillon	REPERAGE	ETAT	RESULTAT	METHODE
Escalier	RC	Enduit brique plâtrière	Enduit plâtreux blanc avec couche cartonnée + peinture non séparable + matériau compact beige en vrac hétérogène	266PCC0001P007	Mur A	BON ETAT	Amiante non détecté	ZPSO
Escalier	RC	Enduit brique plâtrière	Enduit plâtreux blanc avec couche cartonnée + peinture non séparable + matériau compact beige en vrac hétérogène	266PCC0001P007	Mur D	BON ETAT	Amiante non détecté	ZPSO
Salle d'eau	RC	Enduit	Enduit plâtreux blanc avec couche cartonnée + peinture non séparable	266PCC0001P008	Mur A	BON ETAT	Amiante non détecté	RESULTAT ANALYSE
Cuisine	RC	Enduit	Enduit plâtreux blanc avec couche cartonnée + peinture non séparable	266PCC0001P008	Mur B	BON ETAT	Amiante non détecté	ZPSO
Cuisine	RC	Enduit	Enduit plâtreux blanc avec couche cartonnée + peinture non séparable	266PCC0001P008	Mur C	BON ETAT	Amiante non détecté	ZPSO
Salle d'eau	RC	Enduit	Enduit plâtreux blanc avec couche cartonnée + peinture non séparable	266PCC0001P008	Mur B	BON ETAT	Amiante non détecté	ZPSO

PIECE	ETAGE	ELEMENTS	DESCRIPTIF LABORATOIRE	Echantillon	REPERAGE	ETAT	RESULTAT	METHODE
Salle d'eau	RC	Enduit	Enduit plâtreux blanc avec couche cartonnée + peinture non séparable	266PCC0001P008	Mur E	BON ETAT	Amiante non détecté	ZPSO
WC	RC	Enduit	Enduit plâtreux blanc avec couche cartonnée + peinture non séparable	266PCC0001P008	Mur B	BON ETAT	Amiante non détecté	ZPSO
WC	RC	Enduit	Enduit plâtreux blanc avec couche cartonnée + peinture non séparable	266PCC0001P008	Mur C	BON ETAT	Amiante non détecté	ZPSO
Cuisine	RC	Enduit / Peinture	Enduit plâtreux blanc + peinture non séparable	266PCC0001P009	Plafond	BON ETAT	Amiante non détecté	RESULTAT ANALYSE
Cuisine	RC	Enduit	Enduit plâtreux blanc + peinture non séparable	266PCC0001P010	Mur D	BON ETAT	Amiante non détecté	RESULTAT ANALYSE
Cuisine	RC	Enduit	Enduit plâtreux blanc + peinture non séparable	266PCC0001P010	Mur A	BON ETAT	Amiante non détecté	ZPSO
Cuisine	RC	Enduit	Enduit plâtreux blanc + peinture non séparable	266PCC0001P010	Mur D	BON ETAT	Amiante non détecté	ZPSO
Salle d'eau	RC	Enduit	Enduit plâtreux blanc + peinture non séparable	266PCC0001P010	Mur C	BON ETAT	Amiante non détecté	ZPSO
Salle d'eau	RC	Enduit	Enduit plâtreux blanc + peinture non séparable	266PCC0001P010	Mur D	BON ETAT	Amiante non détecté	ZPSO
Salle d'eau	RC	Enduit	Enduit plâtreux blanc + peinture non séparable	266PCC0001P010	Mur F	BON ETAT	Amiante non détecté	ZPSO

PIECE	ETAGE	ELEMENTS	DESCRIPTIF LABORATOIRE	Echantillon	REPERAGE	ETAT	RESULTAT	METHODE
Salle d'eau	RC	Enduit	Enduit plâtreux blanc + peinture non séparable	266PCC0001P010	Mur G	BON ETAT	Amiante non détecté	ZPSO
WC	RC	Enduit	Enduit plâtreux blanc + peinture non séparable	266PCC0001P010	Mur A	BON ETAT	Amiante non détecté	ZPSO
WC	RC	Enduit	Enduit plâtreux blanc + peinture non séparable	266PCC0001P010	Mur D	BON ETAT	Amiante non détecté	ZPSO
Cuisine	RC	Revêtement bitumineux	Matériau souple noir avec poussières	266PCC0001P011	Sous évier	BON ETAT	Amiante non détecté	RESULTAT ANALYSE
Entrée	RC	Revêtement souple	Revêtement souple marron	266PCC0001P012	Sol	BON ETAT	Fr1:Amiante non détecté	RESULTAT ANALYSE
Entrée	RC	Revêtement souple	Colle polymère jaune avec poussières non séparable + colle polymère jaune avec poussières non séparable + ragréage gris + sous couche de ragréage beige avec poussières non séparable	266PCC0001P012	Sol	BON ETAT	Fr2:Amiante non détecté	RESULTAT ANALYSE
Entrée	RC	Revêtement souple	Revêtement souple beige	266PCC0001P012	Sol	BON ETAT	Fr3:Amiante non détecté	RESULTAT ANALYSE
Salle d'eau	RC	Revêtement souple	Revêtement souple gris	266PCC0001P013	Sol	BON ETAT	Fr1:Amiante non détecté	RESULTAT ANALYSE
Salle d'eau	RC	Revêtement souple	Revêtement souple beige	266PCC0001P013	Sol	BON ETAT	Fr2:Amiante non détecté	RESULTAT ANALYSE

PIECE	ETAGE	ELEMENTS	DESCRIPTIF LABORATOIRE	Echantillon	REPERAGE	ETAT	RESULTAT	METHODE
Salle d'eau	RC	Revêtement souple	Colle polymère jaune avec poussières non séparable + colle polymère jaune avec poussières non séparable + ragréage gris + sous couche de ragréage beige avec poussières non séparable	266PCC0001P01 3	Sol	BON ETAT	Fr3:Amiante non détecté	RESULTAT ANALYSE
Cuisine	RC	Revêtement souple	Revêtement souple jaune	266PCC0001P01 4	Sol	BON ETAT	Fr1:Amiante non détecté	RESULTAT ANALYSE
Cuisine	RC	Revêtement souple	Colle polymère jaune avec poussières non séparable + colle polymère jaune avec poussières non séparable + bois aggloméré avec poussières	266PCC0001P01 4	Sol	BON ETAT	Fr2:Amiante non détecté	RESULTAT ANALYSE
Cuisine	RC	Revêtement souple	Revêtement souple beige	266PCC0001P01 4	Sol	BON ETAT	Fr3:Amiante non détecté	RESULTAT ANALYSE
WC	RC	Revêtement souple	Revêtement souple jaune	266PCC0001P01 4	Sol	BON ETAT	Fr1:Amiante non détecté	ZPSO
WC	RC	Revêtement souple	Colle polymère jaune avec poussières non séparable + colle polymère jaune avec poussières non séparable + bois aggloméré avec poussières	266PCC0001P01 4	Sol	BON ETAT	Fr2:Amiante non détecté	ZPSO

PIECE	ETAGE	ELEMENTS	DESCRIPTIF LABORATOIRE	Echantillon	REPERAGE	ETAT	RESULTAT	METHODE
WC	RC	Revêtement souple	Revêtement souple beige	266PCC0001P014	Sol	BON ETAT	Fr3:Amiante non détecté	ZPSO
Chambre 1	RC	Revêtement souple	Revêtement souple beige + colle polymère jaune en faible quantité avec poussières non séparable + ragréage gris hétérogène avec poussières	266PCC0001P015	Sol	DEGRADATION PARTIELLE	Amiante non détecté	RESULTAT ANALYSE
Cuisine	RC	Revêtement souple	Revêtement souple beige + colle polymère jaune en faible quantité avec poussières non séparable + ragréage gris hétérogène avec poussières	266PCC0001P015	Sol	DEGRADATION PARTIELLE	Amiante non détecté	ZPSO

JP : Jugement Personnel, ZPSO : Zone présentant des similitudes d'Ouvrage







## ANNEXE 1 – PHOTOS DES ELEMENTS AMIANTES ET/OU NON AMIANTES

PRELEVEMENT : 266PCC0001P001			
NOM DU CLIENT	NUMERO DU DOSSIER		PIECE OU LOCAL
OPH77	266PCC0001 28/05/2019		Cave 1 (R-1)
ELEMENT	DESCRIPTIF DU LABORATOIRE	DATE DE PRELEVEMENT	NOM DE L'OPERATEUR
Joint	Matériau compact beige en vrac hétérogène + peinture non séparable + matériau plâtreux beige en vrac non séparable	28/05/2019	LEITE LOPES Alain
LOCALISATION		RESULTAT	
Mur C		Amiante non détecté	

### EMPLACEMENT



PRELEVEMENT : 266PCC0001P002			
NOM DU CLIENT	NUMERO DU DOSSIER		PIECE OU LOCAL
OPH77	266PCC0001 28/05/2019		Cave 1 (R-1)
ELEMENT	DESCRIPTIF DU LABORATOIRE	DATE DE PRELEVEMENT	NOM DE L'OPERATEUR
Flocage	Matériau cotonneux blanc avec poussières	28/05/2019	LEITE LOPES Alain
LOCALISATION		RESULTAT	
Plafond		Amiante non détecté	

### EMPLACEMENT



PRELEVEMENT : 266PCC0001P003			
NOM DU CLIENT	NUMERO DU DOSSIER	PIECE OU LOCAL	
OPH77	266PCC0001 28/05/2019	Cave 1 (R-1)	
ELEMENT	DESCRIPTIF DU LABORATOIRE	DATE DE PRELEVEMENT	NOM DE L'OPERATEUR
Dalle de faux-plafonds	Matériau fibreux jaune avec poussières + peinture non séparable	28/05/2019	LEITE LOPES Alain
LOCALISATION		RESULTAT	
Plafond		Amiante non détecté	

EMPLACEMENT



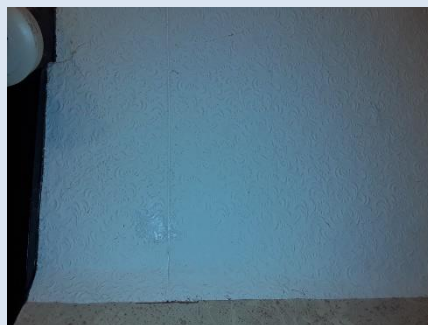
PRELEVEMENT : 266PCC0001P004			
NOM DU CLIENT	NUMERO DU DOSSIER	PIECE OU LOCAL	
OPH77	266PCC0001 28/05/2019	Entrée (RC)	
ELEMENT	DESCRIPTIF DU LABORATOIRE	DATE DE PRELEVEMENT	NOM DE L'OPERATEUR
Enduit	Enduit plâtreux blanc + peintures multiples en vrac non séparable	28/05/2019	LEITE LOPES Alain
LOCALISATION		RESULTAT	
Mur E		Amiante non détecté	

EMPLACEMENT



PRELEVEMENT : 266PCC0001P005			
NOM DU CLIENT	NUMERO DU DOSSIER	PIECE OU LOCAL	
OPH77	266PCC0001 28/05/2019	Entrée (RC)	
ELEMENT	DESCRIPTIF DU LABORATOIRE	DATE DE PRELEVEMENT	NOM DE L'OPERATEUR
Dalle de polystyrènes	Matériau en polystyrène + colle polymère beige + peinture non séparable	28/05/2019	LEITE LOPES Alain
LOCALISATION		RESULTAT	
Plafond		Amiante non détecté	

EMPLACEMENT



PRELEVEMENT : 266PCC0001P006			
NOM DU CLIENT	NUMERO DU DOSSIER	PIECE OU LOCAL	
OPH77	266PCC0001 28/05/2019	Chambre 1 (RC)	
ELEMENT	DESCRIPTIF DU LABORATOIRE	DATE DE PRELEVEMENT	NOM DE L'OPERATEUR
Enduit / Peinture	Enduit plâtreux blanc + peinture non séparable + matériau gris en vrac hétérogène non séparable	28/05/2019	LEITE LOPES Alain
LOCALISATION		RESULTAT	
Plafond		Amiante non détecté	

EMPLACEMENT



PRELEVEMENT : 266PCC0001P007			
NOM DU CLIENT	NUMERO DU DOSSIER	PIECE OU LOCAL	
OPH77	266PCC0001 28/05/2019	Chambre 1 (RC)	
ELEMENT	DESCRIPTIF DU LABORATOIRE	DATE DE PRELEVEMENT	NOM DE L'OPERATEUR
Enduit brique plâtrière	Enduit plâtreux blanc avec couche cartonnée + peinture non séparable + matériau compact beige en vrac hétérogène	28/05/2019	LEITE LOPES Alain
LOCALISATION		RESULTAT	
Mur D		Amiante non détecté	

EMPLACEMENT



PRELEVEMENT : 266PCC0001P008			
NOM DU CLIENT	NUMERO DU DOSSIER	PIECE OU LOCAL	
OPH77	266PCC0001 28/05/2019	Salle d'eau (RC)	
ELEMENT	DESCRIPTIF DU LABORATOIRE	DATE DE PRELEVEMENT	NOM DE L'OPERATEUR
Enduit	Enduit plâtreux blanc avec couche cartonnée + peinture non séparable	28/05/2019	LEITE LOPES Alain
LOCALISATION		RESULTAT	
Mur A		Amiante non détecté	

EMPLACEMENT

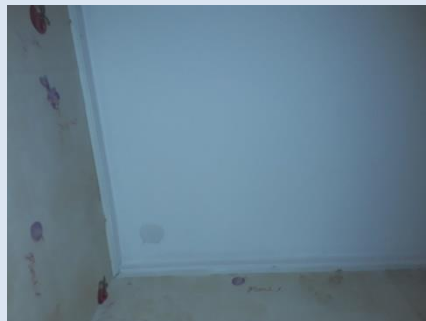




**PRELEVEMENT : 266PCC0001P009**

NOM DU CLIENT	NUMERO DU DOSSIER	PIECE OU LOCAL	
OPH77	266PCC0001 28/05/2019	Cuisine (RC)	
ELEMENT	DESCRIPTIF DU LABORATOIRE	DATE DE PRELEVEMENT	NOM DE L'OPERATEUR
Enduit / Peinture	Enduit plâtreux blanc + peinture non séparable	28/05/2019	LEITE LOPES Alain
LOCALISATION		RESULTAT	
Plafond		Amiante non détecté	

**EMPLACEMENT**



**PRELEVEMENT : 266PCC0001P010**

NOM DU CLIENT	NUMERO DU DOSSIER	PIECE OU LOCAL	
OPH77	266PCC0001 28/05/2019	Cuisine (RC)	
ELEMENT	DESCRIPTIF DU LABORATOIRE	DATE DE PRELEVEMENT	NOM DE L'OPERATEUR
Enduit	Enduit plâtreux blanc + peinture non séparable	28/05/2019	LEITE LOPES Alain
LOCALISATION		RESULTAT	
Mur D		Amiante non détecté	

**EMPLACEMENT**



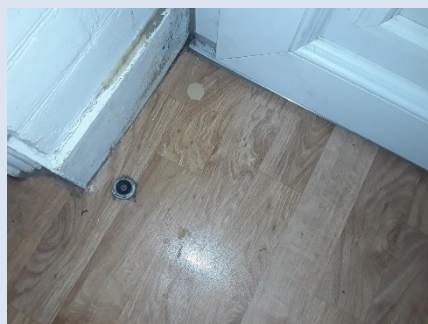
PRELEVEMENT : 266PCC0001P011			
NOM DU CLIENT	NUMERO DU DOSSIER	PIECE OU LOCAL	
OPH77	266PCC0001 28/05/2019	Cuisine (RC)	
ELEMENT	DESCRIPTIF DU LABORATOIRE	DATE DE PRELEVEMENT	NOM DE L'OPERATEUR
Revêtement bitumineux	Matériau souple noir avec poussières	28/05/2019	LEITE LOPES Alain
LOCALISATION		RESULTAT	
Sous évier		Amiante non détecté	

EMPLACEMENT



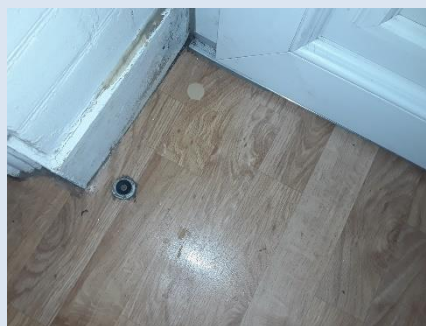
PRELEVEMENT : 266PCC0001P012			
NOM DU CLIENT	NUMERO DU DOSSIER	PIECE OU LOCAL	
OPH77	266PCC0001 28/05/2019	Entrée (RC)	
ELEMENT	DESCRIPTIF DU LABORATOIRE	DATE DE PRELEVEMENT	NOM DE L'OPERATEUR
Revêtement souple	Revêtement souple marron	28/05/2019	LEITE LOPES Alain
LOCALISATION		RESULTAT	
Sol		Fr1:Amiante non détecté	

EMPLACEMENT



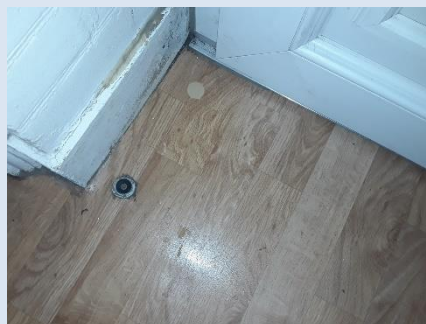
PRELEVEMENT : 266PCC0001P012			
NOM DU CLIENT	NUMERO DU DOSSIER	PIECE OU LOCAL	
OPH77	266PCC0001 28/05/2019	Entrée (RC)	
ELEMENT	DESCRIPTIF DU LABORATOIRE	DATE DE PRELEVEMENT	NOM DE L'OPERATEUR
Revêtement souple	Colle polymère jaune avec poussières non séparable + colle polymère jaune avec poussières non séparable + ragréage gris + sous couche de ragréage beige avec poussières non séparable	28/05/2019	LEITE LOPES Alain
LOCALISATION		RESULTAT	
Sol		Fr2:Amiante non détecté	

EMPLACEMENT



PRELEVEMENT : 266PCC0001P012			
NOM DU CLIENT	NUMERO DU DOSSIER	PIECE OU LOCAL	
OPH77	266PCC0001 28/05/2019	Entrée (RC)	
ELEMENT	DESCRIPTIF DU LABORATOIRE	DATE DE PRELEVEMENT	NOM DE L'OPERATEUR
Revêtement souple	Revêtement souple beige	28/05/2019	LEITE LOPES Alain
LOCALISATION		RESULTAT	
Sol		Fr3:Amiante non détecté	

EMPLACEMENT



PRELEVEMENT : 266PCC0001P013			
NOM DU CLIENT	NUMERO DU DOSSIER	PIECE OU LOCAL	
OPH77	266PCC0001 28/05/2019	Salle d'eau (RC)	
ELEMENT	DESCRIPTIF DU LABORATOIRE	DATE DE PRELEVEMENT	NOM DE L'OPERATEUR
Revêtement souple	Revêtement souple gris	28/05/2019	LEITE LOPES Alain
LOCALISATION		RESULTAT	
Sol		Fr1:Amiante non détecté	

EMPLACEMENT



PRELEVEMENT : 266PCC0001P013			
NOM DU CLIENT	NUMERO DU DOSSIER	PIECE OU LOCAL	
OPH77	266PCC0001 28/05/2019	Salle d'eau (RC)	
ELEMENT	DESCRIPTIF DU LABORATOIRE	DATE DE PRELEVEMENT	NOM DE L'OPERATEUR
Revêtement souple	Revêtement souple beige	28/05/2019	LEITE LOPES Alain
LOCALISATION		RESULTAT	
Sol		Fr2:Amiante non détecté	

EMPLACEMENT



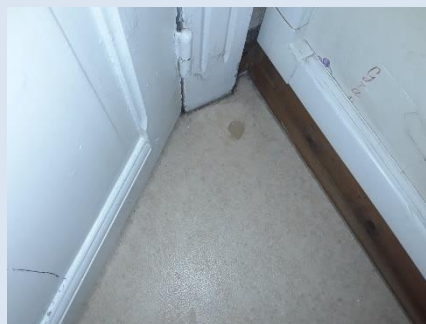
PRELEVEMENT : 266PCC0001P013			
NOM DU CLIENT	NUMERO DU DOSSIER	PIECE OU LOCAL	
OPH77	266PCC0001 28/05/2019	Salle d'eau (RC)	
ELEMENT	DESCRIPTIF DU LABORATOIRE	DATE DE PRELEVEMENT	NOM DE L'OPERATEUR
Revêtement souple	Colle polymère jaune avec poussières non séparable + colle polymère jaune avec poussières non séparable + ragréage gris + sous couche de ragréage beige avec poussières non séparable	28/05/2019	LEITE LOPES Alain
LOCALISATION		RESULTAT	
Sol		Fr3:Amiante non détecté	

EMPLACEMENT



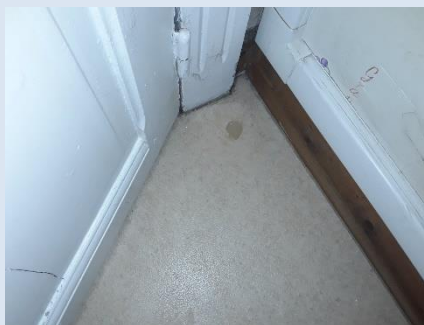
PRELEVEMENT : 266PCC0001P014			
NOM DU CLIENT	NUMERO DU DOSSIER	PIECE OU LOCAL	
OPH77	266PCC0001 28/05/2019	Cuisine (RC)	
ELEMENT	DESCRIPTIF DU LABORATOIRE	DATE DE PRELEVEMENT	NOM DE L'OPERATEUR
Revêtement souple	Revêtement souple jaune	28/05/2019	LEITE LOPES Alain
LOCALISATION		RESULTAT	
Sol		Fr1:Amiante non détecté	

EMPLACEMENT



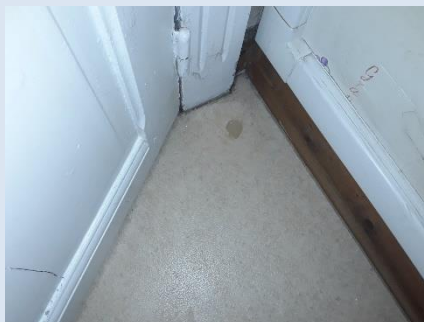
PRELEVEMENT : 266PCC0001P014			
NOM DU CLIENT	NUMERO DU DOSSIER	PIECE OU LOCAL	
OPH77	266PCC0001 28/05/2019	Cuisine (RC)	
ELEMENT	DESCRIPTIF DU LABORATOIRE	DATE DE PRELEVEMENT	NOM DE L'OPERATEUR
Revêtement souple	Colle polymère jaune avec poussières non séparable + colle polymère jaune avec poussières non séparable + bois aggloméré avec poussières	28/05/2019	LEITE LOPES Alain
LOCALISATION		RESULTAT	
Sol		Fr2:Amiante non détecté	

EMPLACEMENT



PRELEVEMENT : 266PCC0001P014			
NOM DU CLIENT	NUMERO DU DOSSIER	PIECE OU LOCAL	
OPH77	266PCC0001 28/05/2019	Cuisine (RC)	
ELEMENT	DESCRIPTIF DU LABORATOIRE	DATE DE PRELEVEMENT	NOM DE L'OPERATEUR
Revêtement souple	Revêtement souple beige	28/05/2019	LEITE LOPES Alain
LOCALISATION		RESULTAT	
Sol		Fr3:Amiante non détecté	

EMPLACEMENT



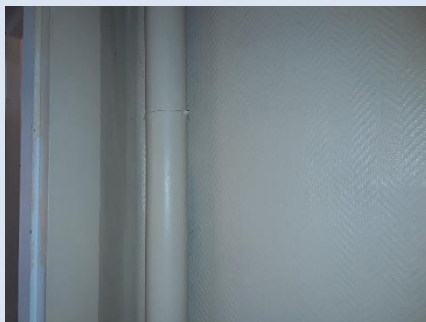
PRELEVEMENT : 266PCC0001P015			
NOM DU CLIENT	NUMERO DU DOSSIER	PIECE OU LOCAL	
OPH77	266PCC0001 28/05/2019	Chambre 1 (RC)	
ELEMENT	DESCRIPTIF DU LABORATOIRE	DATE DE PRELEVEMENT	NOM DE L'OPERATEUR
Revêtement souple	Revêtement souple beige + colle polymère jaune en faible quantité avec poussières non séparable + ragréage gris hétérogène avec poussières	28/05/2019	LEITE LOPES Alain
LOCALISATION		RESULTAT	
Sol		Amiante non détecté	

EMPLACEMENT



PRELEVEMENT : 266PCC0001P016			
NOM DU CLIENT	NUMERO DU DOSSIER	PIECE OU LOCAL	
OPH77	266PCC0001 28/05/2019	WC (RC)	
ELEMENT	DESCRIPTIF DU LABORATOIRE	DATE DE PRELEVEMENT	NOM DE L'OPERATEUR
Conduit PVC		28/05/2019	LEITE LOPES Alain
LOCALISATION		RESULTAT	
Colonnes de chutes		Non Analysé	

EMPLACEMENT











## ANNEXE 3 – PROCES VERBAUX D'ANALYSES



Parc scientifique Haute Borne - Park Plaza II bât D - 31 Av de l'Harmonie  
59650 VILLENEUVE D'ASCQ  
Tel : 03.20.86.20.72  
Fax : 03.20.87.99.78  
www.itga.fr

Accréditation n° I-5971



Liste des sites et portées disponibles sur [www.cofrac.fr](http://www.cofrac.fr)

L'accréditation du COFRAC atteste de la compétence des laboratoires pour les seuls essais couverts par l'accréditation qui sont identifiés par le symbole :

**RAPPORT SYNTHÉTIQUE D'ANALYSE NUMÉRO IT0719-52468 EN DATE DU 12/06/2019  
RECHERCHE ET IDENTIFICATION D'AMIANTE SUR PRELEVEMENT(S) DE MATERIAU(X)**

*Ce rapport ne concerne que les échantillons soumis à l'analyse tels qu'ils ont été reçus au laboratoire.  
Les informations fournies par le client sont simplement retranscrites et identifiées comme telles.*

Client : AGENCE EHI IDF- (COMPTE MATERIAUX)- EXPERT HABITAT & INDUSTRIE INGENIERIE 2 rue Traversière 78580 LES ALLUETS LE ROI	Réf. Commande ITGA : IT0719-52468 Réf. Commande Client : 266PCC0001--01
--	--

Prélèvement(s) : Reçu au laboratoire le : 03/06/2019

Préparation(s) : Effectuée de façon à être représentative de l'échantillon

- ou
- Pour une analyse au Microscope Optique à Lumière Polarisée (MOLP) : Prélèvement et montage adapté sur lame de microscopie
  - Pour une analyse au Microscope Electronique à Transmission Analytique (META) en fonction de la nature de la prise d'essai :
    - (1) - Broyage en milieu aqueux et récupération des particules sur grilles de microscopie (méthode interne : IT085)
    - (2) - Attaque chimique, broyage et récupération des particules sur grilles de microscopie (méthode interne : IT286)

Technique(s) : - Microscopie Optique à Lumière Polarisée (guide HSG 248 - Appendice 2) : Morphologie et critères optiques

Analytiques(s) : La détection de fibres d'amiante optiquement observables est garantie si la teneur est supérieure ou égale à 0,1 % en masse.  
ou  
- Microscopie Electronique à Transmission Analytique (parties pertinentes de la norme NF X 43-050) : Morphologie, EDX et diffraction électronique  
La détection de fibres d'amiante est garantie si la teneur est supérieure ou égale à 0,1 % en masse.

Résultat(s) :

Fraction analysée	Technique analytique (Méthode de préparation)	Nombre de préparations	Date d'analyse	Résultat / Variété d'amiante
Réf dossier client : 266PCC0001--01 - 3 IMPASSE DE L'AMOUREE 77650 LONGUEVILLE				Réf échantillon ITGA : IT021906-8280
Réf échantillon client : 266PCC0001P001 / LOGEMENTS COLLECTIFS - - - / Cave 1 Mur C Joint				Description ITGA : Matériau compact beige en vrac hétérogène / Peinture / Matériau plâtreux beige en vrac
* Matériau compact beige en vrac hétérogène + peinture non séparable + matériau plâtreux beige en vrac non séparable	META (1)	1	12/06/2019	Amiante non détecté / -
Réf dossier client : 266PCC0001--01 - 3 IMPASSE DE L'AMOUREE 77650 LONGUEVILLE				Réf échantillon ITGA : IT021906-8281
Réf échantillon client : 266PCC0001P002 / LOGEMENTS COLLECTIFS - - - / Cave 1 Plafond Fibrage				Description ITGA : Matériau cotonneux blanc avec poussières
* Matériau cotonneux blanc avec poussières	META (1)	1	12/06/2019	Amiante non détecté / -
Réf dossier client : 266PCC0001--01 - 3 IMPASSE DE L'AMOUREE 77650 LONGUEVILLE				Réf échantillon ITGA : IT021906-8282
Réf échantillon client : 266PCC0001P003 / LOGEMENTS COLLECTIFS - - - / Cave 1 Plafond Dalle de faux-plafonds				Description ITGA : Matériau fibreux jaune avec poussières / Peinture
* Matériau fibreux jaune avec poussières + peinture non séparable	META (1)	1	12/06/2019	Amiante non détecté / -

La reproduction de ce rapport n'est autorisée que sous sa forme intégrale ; ce rapport ne doit pas être reproduit partiellement sans l'approbation du laboratoire.

Sauf demande particulière et écrite du client, les échantillons sont conservés pendant 6 mois et les rapports pendant 2 ans.

DTA 164-01 rev 07

Page 1/4

**RAPPORT SYNTHÉTIQUE D'ANALYSE NUMÉRO IT0719-52468 EN DATE DU 12/06/2019**  
**RECHERCHE ET IDENTIFICATION D'AMIANTE SUR PRELEVEMENT(S) DE MATERIAU(X)**

Fraction analysée	Technique analytique (Méthode de préparation)	Nombre de préparations	Date d'analyse	Résultat / Variété d'amiante
Réf dossier client : 266PCC001-01 - 3 IMPASSE DE L'AMOUREE 77650 LONGUEVILLE				Réf échantillon ITGA : IT021906-8283
Réf échantillon client : 266PCC001P004 / LOGEMENTS COLLECTIFS - - - / Entrée Mur E Enduit				Description ITGA : Enduit plâtreux blanc / Peintures multiples en vrac
<b>* Enduit plâtreux blanc + peintures multiples en vrac non séparable</b>	META (1)	1	12/06/2019	Amiante non détecté / -
Réf dossier client : 266PCC001-01 - 3 IMPASSE DE L'AMOUREE 77650 LONGUEVILLE				Réf échantillon ITGA : IT021906-8284
Réf échantillon client : 266PCC001P005 / LOGEMENTS COLLECTIFS - - - / Entrée Plafond Dalle de polystyrènes				Description ITGA : Matériau en polystyrène / Colle polymère beige / Peinture
<b>* Matériau en polystyrène + colle polymère beige + peinture non séparable</b>	META (2)	2	12/06/2019	Amiante non détecté / -
Réf dossier client : 266PCC001-01 - 3 IMPASSE DE L'AMOUREE 77650 LONGUEVILLE				Réf échantillon ITGA : IT021906-8285
Réf échantillon client : 266PCC001P006 / LOGEMENTS COLLECTIFS - - - / Chambre 1 Plafond Enduit Peinture				Description ITGA : Enduit plâtreux blanc / Peinture / Matériau gris en vrac hétérogène
<b>* Enduit plâtreux blanc + peinture non séparable + matériau gris en vrac hétérogène non séparable</b>	META (1)	1	12/06/2019	Amiante non détecté / -
Réf dossier client : 266PCC001-01 - 3 IMPASSE DE L'AMOUREE 77650 LONGUEVILLE				Réf échantillon ITGA : IT021906-8286
Réf échantillon client : 266PCC001P007 / LOGEMENTS COLLECTIFS - - - / Chambre 1 Mur D Enduit traque plâtrière				Description ITGA : Enduit plâtreux blanc avec couche cartonnée / Peinture / Matériau compact beige en vrac hétérogène
<b>* Enduit plâtreux blanc avec couche cartonnée + peinture non séparable + matériau compact beige en vrac hétérogène</b>	META (1)	1	12/06/2019	Amiante non détecté / -
Réf dossier client : 266PCC001-01 - 3 IMPASSE DE L'AMOUREE 77650 LONGUEVILLE				Réf échantillon ITGA : IT021906-8287
Réf échantillon client : 266PCC001P008 / LOGEMENTS COLLECTIFS - - - / Salle d'eau Mur A Enduit				Description ITGA : Enduit plâtreux blanc avec couche cartonnée / Peinture
<b>* Enduit plâtreux blanc avec couche cartonnée + peinture non séparable</b>	META (1)	1	12/06/2019	Amiante non détecté / -
Réf dossier client : 266PCC001-01 - 3 IMPASSE DE L'AMOUREE 77650 LONGUEVILLE				Réf échantillon ITGA : IT021906-8288
Réf échantillon client : 266PCC001P009 / LOGEMENTS COLLECTIFS - - - / Cuisine Plafond Enduit Peinture				Description ITGA : Enduit plâtreux blanc / Peinture
<b>* Enduit plâtreux blanc + peinture non séparable</b>	META (1)	1	12/06/2019	Amiante non détecté / -
Réf dossier client : 266PCC001-01 - 3 IMPASSE DE L'AMOUREE 77650 LONGUEVILLE				Réf échantillon ITGA : IT021906-8289
Réf échantillon client : 266PCC001P010 / LOGEMENTS COLLECTIFS - - - / Cuisine Mur D Enduit				Description ITGA : Enduit plâtreux blanc / Peinture
<b>* Enduit plâtreux blanc + peinture non séparable</b>	META (1)	1	12/06/2019	Amiante non détecté / -
Réf dossier client : 266PCC001-01 - 3 IMPASSE DE L'AMOUREE 77650 LONGUEVILLE				Réf échantillon ITGA : IT021906-8290
Réf échantillon client : 266PCC001P011 / LOGEMENTS COLLECTIFS - - - / Cuisine Sous évier Revêtement bitumineux				Description ITGA : Matériau souple noir avec poussières
<b>* Matériau souple noir avec poussières</b>	META (2)	1	12/06/2019	Amiante non détecté / -

La reproduction de ce rapport n'est autorisée que sous sa forme intégrale ; ce rapport ne doit pas être reproduit partiellement sans l'approbation du laboratoire.

Sanf demande particulière et écrite du client, les échantillons sont conservés pendant 6 mois et les rapports pendant 2 ans.

DTA 164-01 rev 07

Page 2/4

**RAPPORT SYNTHÉTIQUE D'ANALYSE NUMÉRO IT0719-52468 EN DATE DU 12/06/2019**  
**RECHERCHE ET IDENTIFICATION D'AMIANTE SUR PRELEVEMENT(S) DE MATERIAU(X)**

Fraction analysée	Technique analytique (Méthode de préparation)	Nombre de préparations	Date d'analyse	Résultat / Variété d'amiante
Réf dossier client : 266PCC0001-01 - 3 IMPASSE DE L'AMOUREE 77650 LONGUEVILLE Réf échantillon client : 266PCC0001P012 / LOGEMENTS COLLECTIFS - - - / Entrée Sol Revêtement souple		Réf échantillon ITGA : IT021906-8291 Description ITGA : Revêtement souple marron / Colle polymère jaune avec poussières / Revêtement souple beige / Colle polymère jaune avec poussières / Ragrée gris / Sous couche de ragrée beige avec poussières		
* Revêtement souple marron	META (I)	1	12/06/2019	Amiante non détecté / -
* Colle polymère jaune avec poussières non séparable + colle polymère jaune avec poussières non séparable + ragrée gris + sous couche de ragrée beige avec poussières non séparable	META (I)	1	12/06/2019	Amiante non détecté / -
* Revêtement souple beige	META (I)	1	12/06/2019	Amiante non détecté / -
Réf dossier client : 266PCC0001-01 - 3 IMPASSE DE L'AMOUREE 77650 LONGUEVILLE Réf échantillon client : 266PCC0001P013 / LOGEMENTS COLLECTIFS - - - / Salle d'eau Sol Revêtement souple		Réf échantillon ITGA : IT021906-8292 Description ITGA : Revêtement souple gris / Colle polymère jaune avec poussières / Revêtement souple beige / Colle polymère jaune avec poussières / Ragrée gris / Sous couche de ragrée beige avec poussières		
* Revêtement souple gris	META (I)	1	12/06/2019	Amiante non détecté / -
* Revêtement souple beige	META (I)	1	12/06/2019	Amiante non détecté / -
* Colle polymère jaune avec poussières non séparable + colle polymère jaune avec poussières non séparable + ragrée gris + sous couche de ragrée beige avec poussières non séparable	META (I)	2	12/06/2019	Amiante non détecté / -
Réf dossier client : 266PCC0001-01 - 3 IMPASSE DE L'AMOUREE 77650 LONGUEVILLE Réf échantillon client : 266PCC0001P014 / LOGEMENTS COLLECTIFS - - - / Cuisine Sol Revêtement souple		Réf échantillon ITGA : IT021906-8293 Description ITGA : Revêtement souple jaune / Colle polymère jaune avec poussières / Revêtement souple beige / Colle polymère jaune avec poussières / Bois aggloméré avec poussières		
* Revêtement souple jaune	META (I)	1	12/06/2019	Amiante non détecté / -
* Colle polymère jaune avec poussières non séparable + colle polymère jaune avec poussières non séparable + bois aggloméré avec poussières	META (I)	1	12/06/2019	Amiante non détecté / -
* Revêtement souple beige	META (I)	1	12/06/2019	Amiante non détecté / -
Réf dossier client : 266PCC0001-01 - 3 IMPASSE DE L'AMOUREE 77650 LONGUEVILLE Réf échantillon client : 266PCC0001P015 / LOGEMENTS COLLECTIFS - - - / Chambre 1 Sol Revêtement souple		Réf échantillon ITGA : IT021906-8294 Description ITGA : Revêtement souple beige / Colle polymère jaune en faible quantité avec poussières / Ragrée gris hétérogène avec poussières		
* Revêtement souple beige + colle polymère jaune en faible quantité avec poussières non séparable + ragrée gris hétérogène avec poussières	META (I)	1	12/06/2019	Amiante non détecté / -

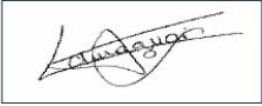
La reproduction de ce rapport n'est autorisée que sous sa forme intégrale ; ce rapport ne doit pas être reproduit partiellement sans l'approbation du laboratoire.

Sauf demande particulière et écrite du client, les échantillons sont conservés pendant 6 mois et les rapports pendant 2 ans.

DTA 164-01 rev 07

Page 3/4


RAPPORT SYNTHÉTIQUE D'ANALYSE NUMÉRO IT0719-52468 EN DATE DU 12/06/2019  
 RECHERCHE ET IDENTIFICATION D'AMIANTE SUR PRELEVEMENT(S) DE MATERIAU(X)

Fraction analysée	Technique analytique (Méthode de préparation)	Nombre de préparations	Date d'analyse	Résultat / Variété d'amiante
Validé par : Amélie LAURAGUAIS - Analyste				

La reproduction de ce rapport n'est autorisée que sous sa forme intégrale ; ce rapport ne doit pas être reproduit partiellement sans l'approbation du laboratoire.  
 Sauf demande particulière et écrite du client, les échantillons sont conservés pendant 6 mois et les rapports pendant 2 ans.  
 DTA 164-01 rev 07



ATTESTATION(S)



**Votre attestation Responsabilité Civile**

AXA France IARD dont le siège social se situe 313, Terrasses de l'Arche 92727 Nanterre Cedex atteste que :

**EXPERT HABITAT & INDUSTRIE INGENIERIE**  
**21 ROUTE D ALBERT**  
**62450 AVESNES LES BAPAUME**

Est titulaire du contrat d'assurance n° 10158549604 ayant pris effet le 01/03/2018.  
 Ce contrat garantit les conséquences pécuniaires de la Responsabilité civile pouvant lui incomber du fait de l'exercice des activités de **DIAGNOSTICS TECHNIQUES IMMOBILIERS** suivantes :

<p><b>ETAT MENTIONNANT LA PRESENCE OU L'ABSENCE DE MATERIAUX CONTENANT DE L'AMIANTE</b>  <b>DIAGNOSTIC TECHNIQUE AMIANTE</b>  <b>DIAGNOSTIC AMIANTE PARTIES PRIVATIVES</b>  <b>CONTROLE PERIODIQUE ( AMIANTE )</b>  <b>CONTROLE VISUEL APRES TRAVAUX ( PLOMB - AMIANTE )</b>  <b>REPERAGE AMIANTE AVANT/ APRES TRAVAUX ET DEMOLITION</b>  <b>REPERAGE AMIANTE ET D'HAP SUR SURFACE BITUMEE ET ENROBES</b>  <b>DIAGNOSTIC PLOMB DANS L'EAU</b>  <b>CONSTAT DES RISQUES D'EXPOSITION AU PLOMB ( CREP )</b>  <b>DIAGNOSTIC DE RISQUE D'INTOXICATION AU PLOMB DANS LES PEINTURES ( DRIPP )</b>  <b>RECHERCHE DE PLOMB AVANT TRAVAUX / DEMOLITION</b>  <b>ETAT RELATIF A LA PRESENCE DE TERMITES</b>  <b>ETAT PARASITAIRE ( MERULES, VRILLETES, LYCTUS )</b>  <b>INFORMATION SUR LA PRESENCE DE RISQUE DE MERULE ( LOI ALLUR )</b>  <b>MESURAGE LOI CARREZ ET LOI BOUTIN</b>  <b>CALCULS DES MILLIEMES -TANTIEMES DE COPROPRIETE ET REALISATION DE PLANS ASSOCIES SELON LES TEXTES SUIVANTS : LOI 65-557 DU 10 JUILLET 1965, DECRET 67-223 DU 17 MARS 1967, DECRET 2004- 479 du 27 mai 2004 ET SUIVANTS FIXANT LE STATUT DE LA COPROPRIETE DES IMMEUBLES BATIS.</b>  <b>ETAT DE L'INSTALLATION INTERIEURE DE GAZ</b>  <b>ETAT DES RISQUES NATURELS, MINIERES ET TECHNOLOGIQUES ( ENRNMT )</b>  <b>DIAGNOSTIC DE PERFORMANCE ENERGETIQUE DPE INDIVIDUEL POUR MAISONS INDIVIDUELLES, APPARTEMENTS ET LOTS TERTIAIRES AFFECTES A DES IMMEUBLES A USAGE PRINCIPAL D'HABITATION, AINSI QUE LES ATTESTATIONS DE PRISE EN COMPTE DE LA REGLEMENTATION THERMIQUE.</b></p>	<p><b>ETAT DES LIEUX LOCATIFS</b>  <b>DIAGNOSTIC DE SECURITE PISCINE</b>  <b>CERTIFICAT DE DECENCE ET CERTIFICAT DE TRAVAUX DE REHABILITATION</b>  <b>DIAGNOSTIC POUR OBTENTION DE PRET A TAUX ZERO INFILTROMETRIE-MESURES DE PERMEABILITE DU BATIMENT ET DES RESEAUX AERAIQUES</b>  <b>THERMOGRAPHIE INFRAROUGE</b>  <b>DIAGNOSTIC RADON : UNIQUEMENT POUR MAISONS INDIVIDUELLES ET IMMEUBLES D'HABITATION, A L'EXCLUSION DES ERP.</b>  <b>DIAGNOSTIC DANS LE CADRE DE LA LOI SRU AVANT MISE EN COPROPRIETE</b>  <b>DIAGNOSTIC DECHETS DE CHANTIER - ARTICLES R 111-43 A R 111-49 DU CODE DE LA CONSTRUCTION ET DE L'HABITATION</b>  <b>DOCUMENT UNIQUE D'EVALUATION DES RISQUES COPROPRIETE - Articles L 230-2, III, R 230-1 DU CODE DU TRAVAIL</b>  <b>DIAGNOSTIC TECHNIQUE GLOBAL (DTG ) POUR LES COPROPRIETES - LOI N° 2014-366 POUR L'ACCES AU LOGEMENT ET UN URBANISME RENOVE « ALUR », A L'EXCLUSION DE MISSIONS RELEVANT D'UN PROFESSIONNEL DE LA VENTE OU DE LA LOCATION DE BIENS IMMOBILIERS.</b>  <b>DIAGNOSTIC ACCESSIBILITE HANDICAPES</b>  <b>EXPERTISE EN VALEUR VENALE ET LOCATIVE ( SOUS RESERVE D'OBTENTION DE FORMATION )</b>  <b>ETAT DESCRIPTIF DE DIVISION</b>  <b>CENTRE DE FORMATION</b>  <b>MESURES D'EMPOUSSIEREMENT AMIANTE AVEC STRATEGIE D'ECHANTILLONAGE</b>  <b>DIAGNOSTIC QUALITE DE L'AIR INTERIEUR</b>  <b>VERIFICATION PERIODIQUE ET INITIALE DES INSTALLATIONS ELECTRIQUES</b></p>
--	---

La garantie Responsabilité civile professionnelle s'exerce à concurrence de 5.000.000 € par sinistre et par année d'assurance.

La présente attestation est valable du 1<sup>er</sup> JANVIER 2019 au 31 DECEMBRE 2019 et ne peut engager l'assureur au-delà des limites et conditions du contrat auquel elle se réfère.


Ce contrat permet à l'assuré de satisfaire à l'obligation d'assurance de responsabilité civile professionnelle résultant des dispositions de l'article R271-2 du Code de la Construction et de l'Habitation (décret n° 2006-1114 du 5 septembre 2006 relatif aux diagnostics techniques immobiliers) pour l'établissement des documents visés à l'article L271-4 dudit Code.

L'assuré doit être titulaire d'une certification de compétence en cours de validité délivrée par un organisme accrédité dans le domaine de la construction ou employer des salariés ou être constituée de personnes physiques qui disposent de ladite certification de compétence en cours de validité pour l'établissement des documents visés aux articles L271-4 et L134-1 du code de la Construction et de l'Habitation.  
 A défaut la garantie n'est pas acquise.

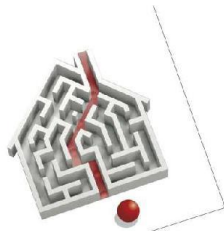
Le présent document, établi par AXA, est valable jusqu'au 31 DECEMBRE 2019 sous réserve du paiement des cotisations. Il a pour objet d'attester l'existence d'un contrat. Il ne constitue toutefois pas une présomption d'application des garanties et ne peut engager AXA au-delà des clauses, conditions et limites du contrat auquel il se réfère. Les exceptions de garantie opposables au souscripteur le sont également aux bénéficiaires de l'indemnité (résiliation, nullité, règle proportionnelle, exclusions, déchéances, ...).

Toute adjonction autre que le cachet et la signature du représentant de la Société est réputée non écrite.

Fait à Pessac, le 26/11/2018  
 Pour la compagnie



## CERTIFICAT DE COMPETENCES



### Certificat de compétences Diagnosticueur Immobilier

N° CPDI4715 Version 001

Je soussigné, Philippe TROYAUX, Directeur Général d'I.Cert, atteste que :

**Monsieur LEITE LOPES Alain**

Est certifié(e) selon le référentiel I.Cert dénommé CPE DI DR 01, dispositif de certification de personnes réalisant des diagnostics immobiliers pour les missions suivantes :

<b>Amiante sans mention</b>	<b>Amiante Sans Mention*</b> <b>Date d'effet : 17/01/2018 - Date d'expiration : 23/08/2022</b>
<b>Gaz</b>	<b>Etat de l'installation intérieure gaz</b> <b>Date d'effet : 17/01/2018 - Date d'expiration : 21/06/2022</b>
<b>Plomb</b>	<b>Plomb : Constat du risque d'exposition au plomb</b> <b>Date d'effet : 17/01/2018 - Date d'expiration : 21/06/2022</b>

En foi de quoi ce certificat est délivré, pour valoir et servir ce que de droit.  
Edité à Saint-Grégoire, le 15/01/2018.

\* Missions de repérage des matériaux et produits de la liste A et des matériaux et produits de la liste B et évaluations périodiques de l'état de conservation des matériaux et produits de la liste A dans les bâtiments autres que ceux relevant de la mention.  
\*\*Missions de repérage des matériaux et produits de la liste A et des matériaux et produits de la liste B et évaluations périodiques de l'état de conservation des matériaux et produits de la liste A dans des immeubles de grande hauteur, dans des établissements recevant du public répondant aux catégories 1, 3, 4, dans des immeubles de travail hébergeant plus de 300 personnes ou dans des bâtiments industriels. Missions de repérage des matériaux et produits de la liste C. Les examens visuels à l'issue des travaux de retrait ou de confinement.

Annexé du 21 novembre 2006 modifié définissant les critères de certification des compétences des personnes physiques opérateurs des constats de risque d'exposition au plomb, des diagnostics du risque d'inhalation par le plomb des peintures ou des contrôles après travaux en présence de plomb, et les critères d'accréditation des organismes de certification - Annexe du 25 juillet 2016 définissant les critères de certification des compétences des personnes physiques opérateurs de repérage, d'évaluation périodique de l'état de conservation des matériaux et produits contenant du formaldéhyde, et d'examen visuel après travaux dans les immeubles bâtis et les critères d'accréditation des organismes de certification - Annexe du 30 octobre 2006 modifié définissant les critères de certification des compétences des personnes physiques réalisant l'état relatif à la présence de hermines dans le bâtiment et les critères d'accréditation des organismes de certification - Annexe du 16 octobre 2006 modifié définissant les critères de certification des compétences des personnes physiques réalisant le diagnostic de performance énergétique ou l'attestation de prise en compte de la réglementation thermique, et les critères d'accréditation des organismes de certification - Annexe du 6 avril 2007 modifié définissant les critères de certification des compétences des personnes physiques réalisant l'état de l'installation intérieure de gaz, et les critères d'accréditation des organismes de certification - Annexe du 3 juillet 2008 modifié définissant les critères de certification des compétences des personnes physiques réalisant l'état de l'installation intérieure d'électricité et les critères d'accréditation des organismes de certification.

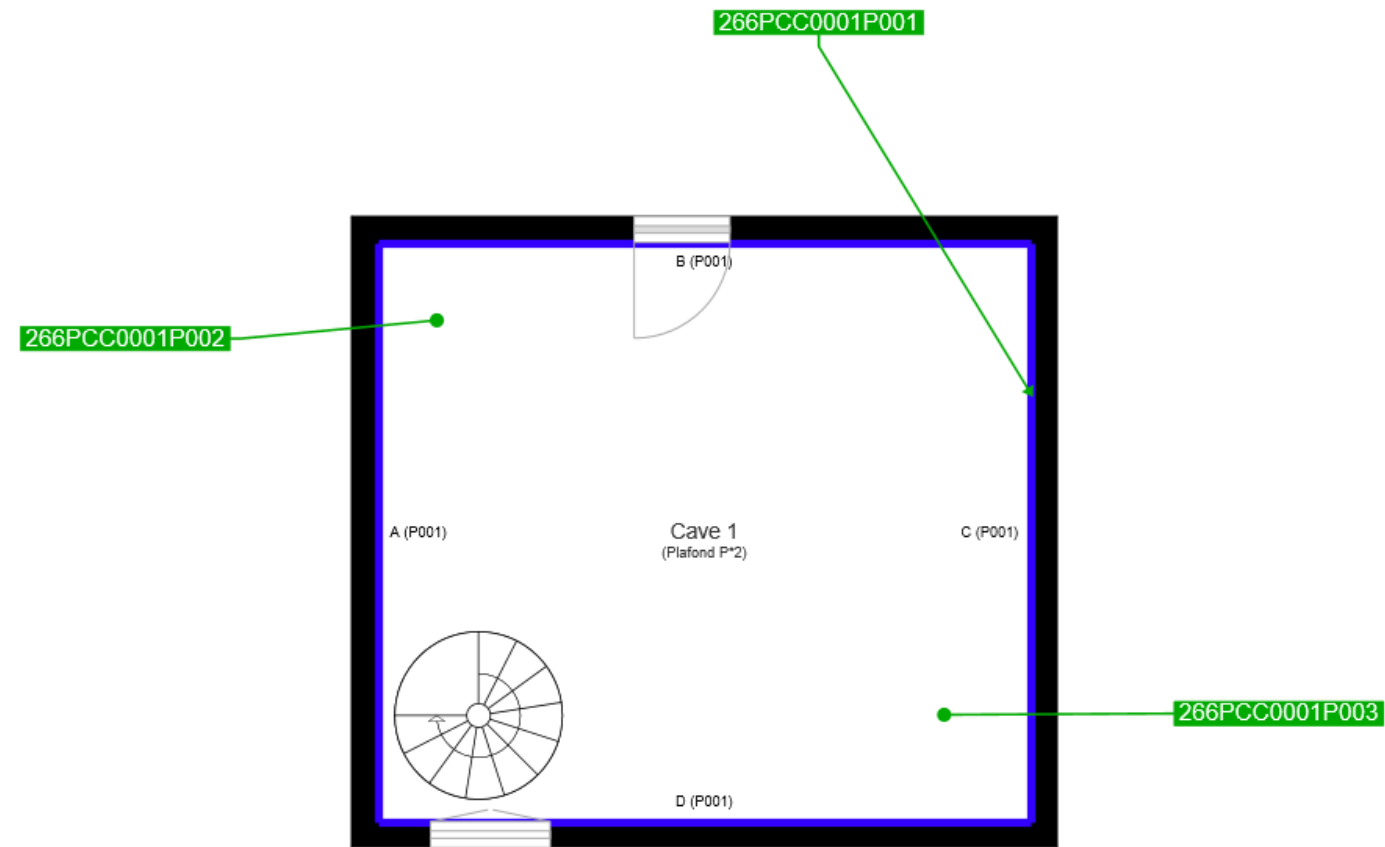


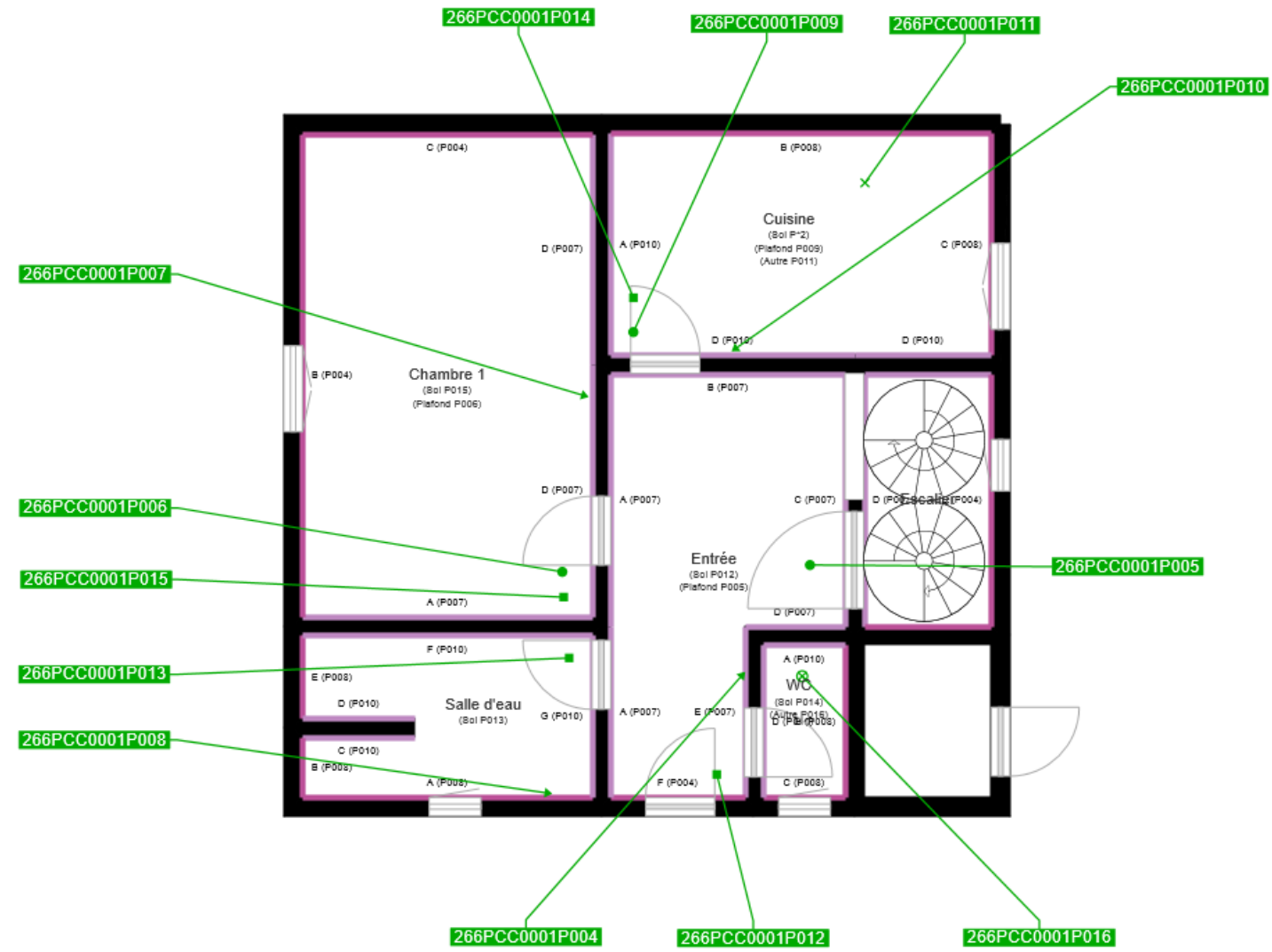
Certification de personnes  
Diagnosticueur  
Portée disponible sur [www.icert.fr](http://www.icert.fr)

Parc EDONIA - Bâtiment G - Rue de la Terre Victoria - 35760 Saint-Grégoire

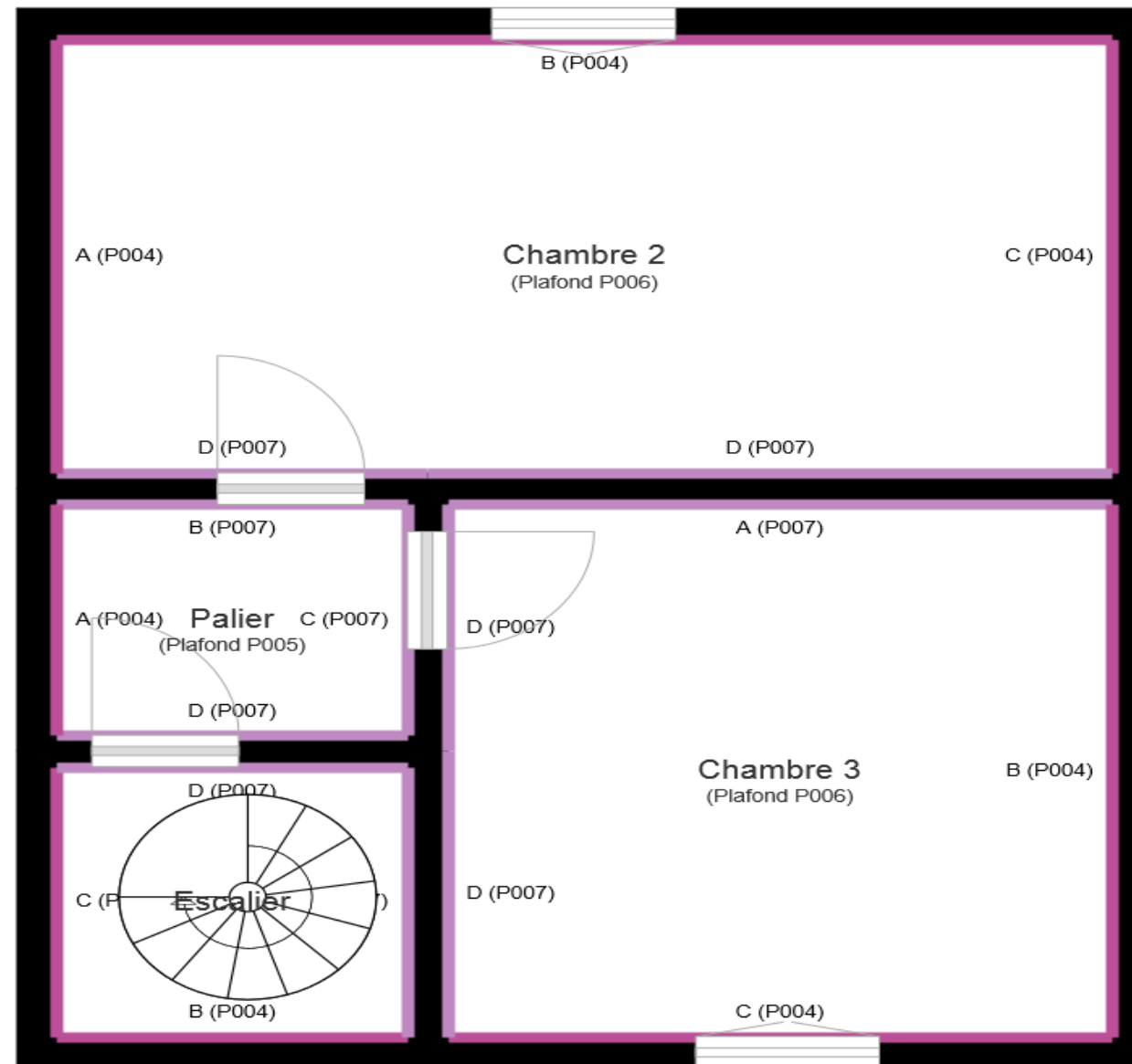


CPE DIFR 11 rev13









	Cloisons Plaques de plâtre
	Murs Bois
	Murs Brique
	Murs périphériques / Plaques de plâtre
	Murs carreaux de plâtre
	Murs Béton / Enduit
	Murs porteurs et/ou mur de refend / Plaques de plâtre
	Murs périphériques / Doublage (plaque de plâtre + isolant)
	Torchis
	Murs Brique / Enduit
	Murs Brique plâtrière
	Murs Pierre
	Murs Machefer

-  Murs amiantés
-  Prélèvements de sol amianté
-  Prélèvements de sol non amiantés
-  Prélèvements de plafond amiantés
-  Prélèvements de plafond non amiantés
- Prélèvements de mur amiantés
- Prélèvements de mur non amiantés
- X Autres types de prélèvements amiantés
- X Autres types de prélèvements non amiantés
-  Sols amiantés
-  Plafonds amiantés
-  Sols et plafonds amiantés
-  Conduits amiantés
-  Conduits non amiantés